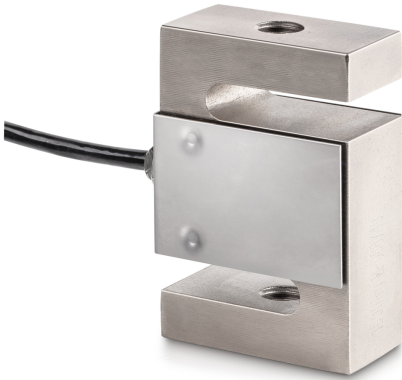


KERN CS 100-3P1

KERN

4-Leiter "S"-Messzelle aus vernickeltem Stahl für Kraft- und Massemessung



Kategorie

Marke	Sauter
Produktkategorie	Messzelle
Produktgruppe	Wäge-/Kraftmesszelle
Produktfamilie	CS P1

Messsystem

Wägebereich [Max]	100 kg
Wägezellen-Verbindung	4-Leiter
Wägezelle OIML-Klasse	C3
Wägezelle - Auflösung (eichfähig)	3000 e
Wägezelle - Kennwert - Nominal	2 mV/V
Wägezelle - Y-Wert	10000
Wägezelle - Kombiniertes Fehler	0,02%
Wägezelle - Totlast [Min] (%)	0%

Messanwendungen	Kraft Masse
-----------------	----------------

Wägezelle - Eingangswiderstand - Nominal	350 Ω
Wägezelle - Ausgangswiderstand - nominal	351 Ω
Wägezelle - Isolationswiderstand - [Min]	500 MΩ

Wägezelle - Empfohlene Versorgungsspannung [Min]	5 V
--	-----

Wägezelle - Empfohlene Versorgungsspannung [Max]	12 V
--	------

Messbereich Kraft [Max] (N)	1 kN
-----------------------------	------

Kraftrichtungen	Zug Druck
-----------------	--------------

Zulassung

CE Zeichen	✓
------------	---

Bauform

Bauform	S-Zelle
Abmessungen (B×T×H)	50,8×76,2×20,8 mm
Material	Stahl, vernickelt
Kabellänge	3 m
Montage - Krafteinleitung	Gewindebohrung M10
Montage - Kraftausleitung	Gewindebohrung M10

Funktionen

IP-Schutz - Kompletgerät	IP67
--------------------------	------

Umgebungsbedingungen

Verwendungstemperatur [Min]	-10 °C
Verwendungstemperatur [Max]	40 °C
Umgebungstemperatur [Min] (°C)	-35 °C
Umgebungstemperatur [Max] (°C)	65 °C
Lagertemperatur [Min]	-40 °C
Lagertemperatur [Max]	70 °C

Verpackung & Versand

Lieferzeit	1 d
Abmessungen Verpackung (B×T×H)	185×155×60 mm
Nettogewicht	0,58 kg
Versandart	Paketdienst
Nettogewicht ca.	0,60 kg
Bruttogewicht ca.	0,70 kg
Versandgewicht	0,685 kg

Dienstleistungen

Artikelnummer für DAkS-Kalibrierung (Zugkraft)	963-162V
Artikelnummer für DAkS Kalibrierung (Druckkraft)	963-262V
Artikelnummer für DAkS Kalibrierung (Zugkraft/Druckkraft)	963-362V

KERN CS 100-3P1



4-Leiter "S"-Messzelle aus vernickeltem Stahl für Kraft- und Massemessung

Piktogramme

STANDARD



OPTION

